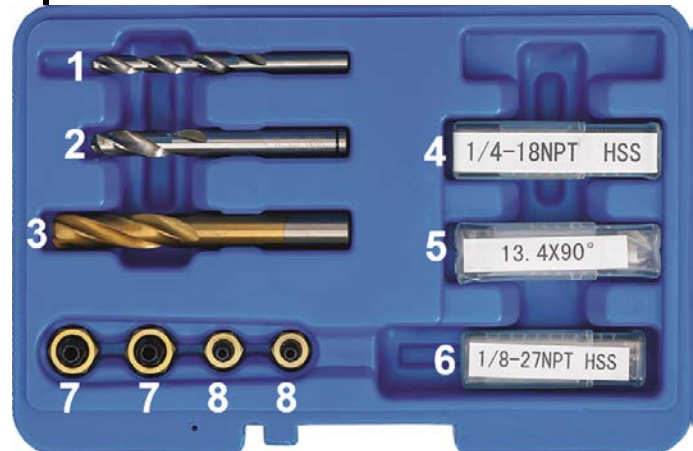


Kit de réparation universel | pour vannes de purge d'étriers de frein | 1/4" & 1/8" NPT

COMPOSANTS

- 1 Foret hélicoïdal, 6,0 mm, HSS
- 2 Foret hélicoïdal, 8,5 mm, HSS
- 3 Foret de dégagement, 11 mm, traitement au nitrure de titane
- 4 Taraud, 1/4"x18 NPT, HSS
- 5 Fraise, 13,4x90°, HSS
- 6 Taraud, 1/8"x27 NPT, HSS
- 7 Insert de soupape : 1/4" NPT (x2)
- 8 Insert de soupape : 1/8" NPT (x2)



ATTENTION

Veuillez lire attentivement la notice d'utilisation et les consignes de sécurité avant de monter et d'utiliser le produit. Utilisez correctement le produit, avec prudence et uniquement en conformité avec l'utilisation prévue. Ne pas respecter les instructions et consignes de sécurité peut entraîner des blessures, des dommages matériels et l'annulation de la garantie. Conservez ce manuel en lieu sûr et sec, afin de pouvoir le consulter ultérieurement. Veuillez joindre le présent mode d'emploi au produit si vous le transmettez à des tiers.

UTILISATION PRÉVUE

Ce kit de réparation permet de percer et d'extraire des soupapes de purge cassées et défectueuses. Lors de la réparation, la soupape complète, y compris le filetage, est percée, un nouveau filetage est fabriqué et remplacé par une douille fileté avec une nouvelle soupape de purge.

Le kit de réparation convient à de nombreux types de véhicules tels que Audi, VW, Opel, etc.

CONSIGNES DE SÉCURITÉ

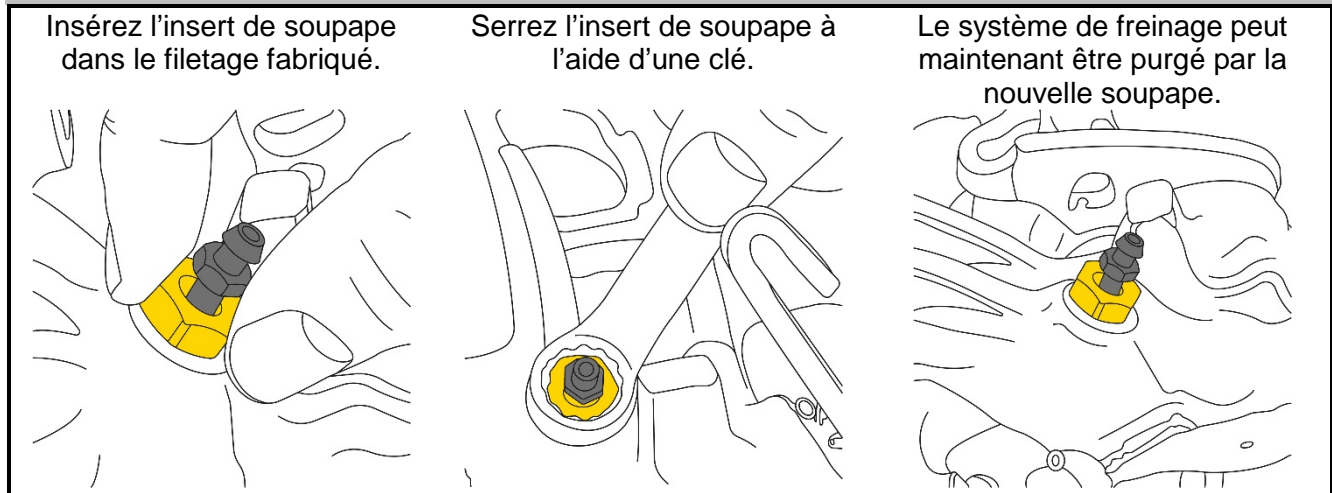
- Maintenez à l'écart les enfants et toutes les autres personnes non autorisées de la zone de travail.
- Ne permettez jamais que des enfants jouent avec l'outil ou avec son emballage.
- Assurez-vous que la zone de travail est suffisamment éclairée.
- Le poste de travail doit être propre, bien rangé, sec et exempt d'autres matériaux.
- Ne permettez pas que des personnes non formées travaillent avec ce produit
- Portez toujours des lunettes de protection pendant toute la durée des travaux.
- Utilisez toujours un liquide de freins frais d'un conteneur scellé pour purger ou faire le point.
- Veuillez toujours consulter les informations du fabricant du véhicule. Utilisez toujours le liquide de frein validé par le fabricant du véhicule.
- Vous ne devez en aucun cas déplacer/utiliser un véhicule à moins d'avoir vérifié le bon fonctionnement du système de freinage. Conduisez le véhicule uniquement si la pédale de frein a un point de pression clairement défini et que tous les composants du système de freinage sont correctement serrés.
- Les réparations sur des systèmes de freinage doivent être effectuées par un professionnel qualifié et expérimenté.
- Retirez la clé de contact avant d'entamer la réparation, vous évitez ainsi de démarrer le moteur par inadvertance et, en conséquence, des dommages au moteur et/ou des blessures.
- Ces instructions sont fournies à titre d'information brève, elles ne remplacent en aucun cas un manuel d'atelier. Veuillez toujours observer les données techniques, comme les valeurs de couple, instructions de démontage et montage, etc., contenues dans les documents d'atelier de votre véhicule spécifique

INSERT DE SOUPAPE DE PURGE DE 1/8"

1. Percez la soupape de purge d'origine à l'aide du foret hélicoïdal de 6 mm et libérez l'alésage à l'aide du foret hélicoïdal de 8,5 mm.
2. Sélectionnez la fraise de 90° et usinez l'alésage avec celle-ci.
3. Sélectionnez le taraud de 1/8" et coupez un filetage pour l'insert de soupape de 1/8".
4. Insérez l'insert de soupape de 1/8" dans le filetage en y appliquant de la colle de blocage de filetages et serrez-le (voir illustration).

INSERT DE SOUPAPE DE PURGE DE 1/4"

1. Percez la soupape de purge d'origine à l'aide du foret hélicoïdal de 6 mm et libérez l'alésage à l'aide du foret hélicoïdal de 8,5 mm.
2. Élargissez l'alésage à l'aide du foret de dégagement de 11 mm.
3. Sélectionnez la fraise de 90° et usinez l'alésage avec celle-ci.
4. Sélectionnez le taraud de 1/4" et coupez un filetage pour l'insert de soupape de 1/4".
5. Insérez l'insert de soupape de 1/4" dans le filetage en y appliquant de la colle de blocage de filetages et serrez-le (voir illustration).

UTILISATION**PROTECTION DE L'ENVIRONNEMENT**

Recyclez les matières indésirables au lieu de les jeter comme déchets. Les emballages doivent être triés, envoyés à un point de collecte de recyclage et éliminés dans le respect de l'environnement.

Éliminez toujours le liquide de frein de manière écologique. Consultez votre autorité locale de gestion des déchets à propos des mesures de recyclage à appliquer.

**NOTES**
