

## Extracteur de poulie de courroie de vilebrequin, Ford 2.0 Ecoblue TDCi

### COMPOSANTS

- 1 Vis (pour poulie de courroie)
- 2 Entraînement de broche (six pans)
- 3 Broche de pression
- 4 Pont
- 5 Bille de roulement
- 6 Pièce de pression



### ATTENTION

Veuillez lire attentivement la notice d'utilisation et les consignes de sécurité avant d'utiliser le produit. Utilisez correctement le produit, avec prudence et uniquement en conformité avec l'utilisation prévue. Ne pas respecter les instructions et consignes de sécurité peut entraîner des blessures, des dommages matériels et l'annulation de la garantie. Conservez ce manuel en lieu sûr et sec, afin de pouvoir le consulter ultérieurement. Veuillez joindre le présent mode d'emploi au produit si vous le transmettez à des tiers.

### UTILISATION PRÉVUE

Cet extracteur sert au démontage de la poulie de vilebrequin du moteur Ford 2.0 Ecoblue TDCi avec le code moteur YLFS, YMFS, YNFS, YLF6, YMF6, YNR6, YMR6, YLR6, YNF6, dans par ex. Ford Transit, Transit Custom, Tourneo Custom AWD, FWD, RWD (2016-).

### CONSIGNES DE SÉCURITÉ

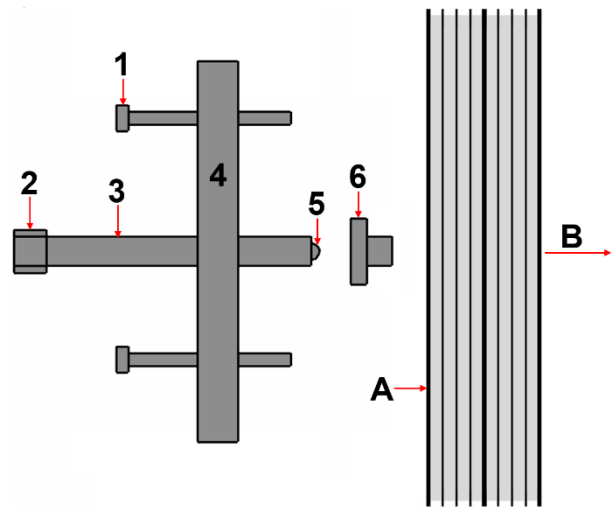
- Maintenez à l'écart les enfants et toutes les autres personnes non autorisées de la zone de travail.
- N'autorisez pas les enfants à jouer avec le produit ou son emballage.
- N'utilisez l'outil qu'à la fin prévue.
- Soyez prudent lorsque vous allez exécuter des travaux sur des moteurs en fonctionnement. Les vêtements mal ajustés, outils et autres objets peuvent être happés par les composants en rotation et provoquer de graves blessures.
- Soyez prudent lorsque vous allez exécuter des travaux sur des moteurs chauds, il y a risque de brûlures !
- Retirez la clé de contact avant d'entamer la réparation, vous évitez ainsi de démarrer le moteur par inadvertance et des blessures graves en conséquence.
- Ces instructions sont fournies à titre d'information brève, elles ne remplacent en aucun cas un manuel d'atelier. Veuillez toujours observer les données techniques, comme les valeurs de couple, instructions de démontage et montage, etc., contenues dans les documents d'atelier de votre véhicule spécifique.
- Lubrifiez toujours le filetage de la tige avec de la graisse et avant d'utiliser l'outil
- Portez toujours des gants et des lunettes de protection lorsque vous allez travailler avec cet outil.
- Veillez à adopter une posture ferme et bien stable pendant les travaux.

## CONSIGNES DE SÉCURITÉ

- Vérifiez régulièrement l'état de l'outil et ne l'utilisez pas s'il est endommagé.
- Ne serrez pas excessivement la broche et n'y appliquez pas une force exagérée, car cela endommagerait autant l'outil que le composant sur lequel vous travaillez. Assurez-vous que l'outil est correctement monté.
- L'outil ne doit pas être utilisé avec une clé à choc. L'utilisation d'une clé à chocs peut provoquer l'éclatement des composants de l'outil et des fragments projetés peuvent causer des blessures.

## UTILISATION

1. Lubrifiez toujours le filetage de la vis (3) et la pièce de pression (6) avec de la graisse et avant d'utiliser l'outil.
2. Démontez la vis centrale de la poulie de courroie.
3. Insérez la broche de pression (6) dans le moignon du vilebrequin, comme sur l'image.
4. Retournez la broche (3) en arrière, sur le six pans (2).
5. Placez le pont (4) sur la poulie de courroie et fixez-le à l'aide des vis (1).
6. Veillez, en tendant l'extracteur, à ce que la bille de roulement (5) soit centrée dans la cavité de la pièce de pression (6).
7. Si l'outil est aligné correctement, il sera possible de retirer la poulie de courroie (A) du moignon du vilebrequin (B) en tournant la broche de pression (3).



## PROTECTION DE L'ENVIRONNEMENT

Recyclez les matières indésirables au lieu de les jeter comme déchets. Les emballages doivent être triés, envoyés à un point de collecte de recyclage et éliminés dans le respect de l'environnement. Consultez votre autorité locale de gestion des déchets à propos des mesures de recyclage à appliquer. Éliminez ce produit de façon écologique à la fin de sa vie utile.



## NOTES

---

---

---

---

---

---

---

---